



Réunion d'information
organisée par le Collectif
Intercommunal
« Décharge de Castries »

Bienvenue et remerciements
Par Frédéric Occelli



Réunion de Castries
7 février 2012
Salle Hippolyte Paulet

Une réunion pour
s'informer et s'organiser.

1. Qui sommes nous ?
2. Historique
3. Les déchets de l'agglomération
4. Le projet d'extension: Le casier 2
5. Géologie du site
6. Impact environnemental
7. Impact économique
8. Actions concrètes



Contre la décharge,
Castriotes
Mobilisez-vous

Une prise de conscience progressive
Une annonce d'extension inacceptable



1) Qui sommes nous?

Par Marc Lortet d'AssoMontaud

Des citoyens qui s'engagent et se regroupent pour préserver notre cadre de vie et notre environnement!

Mais pourquoi ??



Parce qu'une enquête publique concernant le projet d'extension de la décharge de Castries a été publiée juste avant Noël...

Avis d'Enquêtes Publiques

Sur les demandes formulées par la communauté d'agglomération de Montpellier, dont le siège est situé 50 place Zeus à Montpellier, en vue
-d'obtenir l'autorisation d'exploiter **une extension (casier n°2) de l'installation de stockage de déchets non dangereux** relevant de la rubrique n° 2760-2 de la nomenclature des installations classées pour la protection de l'environnement, à CASTRIES, lieu-dit-« l'arbousier »
-d'instituer des servitudes d'utilité publique portant sur les terrains situés dans une bande de 200mètres autour de la zone d'exploitation du casier n°2 de ladite installation de stockage de déchets non dangereux.

Ces demandes seront soumises à enquête publiques du lundi 9 janvier 2012 au vendredi 17 février 2012 inclus.

La commission d'enquête, composée de son président Monsieur Alain SERIE, Ingénieur divisionnaire des eaux et forêt, retraité, et de ses membres assesseurs Messieurs Serge OTTAWY, ingénieur SNCF, retraité, et Thierry LEFEBVRE, Ingénieur, retraité a été désigné par Madame le Président du Tribunal Administratif de Montpellier.

Pendant toute la durée des enquêtes publiques, les dossiers d'enquêtes qui intègrent l'étude d'impact réglementaire, l'avis de l'autorité départementale ainsi que les registres seront déposés à la mairie de CASTRIES, commune d'implantation de l'installation et dans les mairies de GUZARGUES, SAINT DREZERY, MONTAUD, ASSAS et TEYRAN, commune comprises dans le périmètre d'affichage et d'enquête publique.

Ces documents seront tenus à la disposition du public aux jours et heures d'ouverture habituel des mairies ci-dessus désignées.

Les personnes intéressées pourront prendre connaissance des dossiers et consignes, si elles le souhaitent, leurs observations sur les registres d'enquêtes correspondant ou les adresser par écrit, à la commission d'enquête à la mairie de CASTRIES.

La décharge est implantée sur la commune de Castries mais elle impacte principalement les habitants d'autres communes !

Distance décharge / maisons les plus proches

Guzargues	1,2 km
St Drézéry,	2,2 Km
Teyran	2,5 Km
Assas	3,0 km
Montaud	3,6 Km
Castries	3,8 km

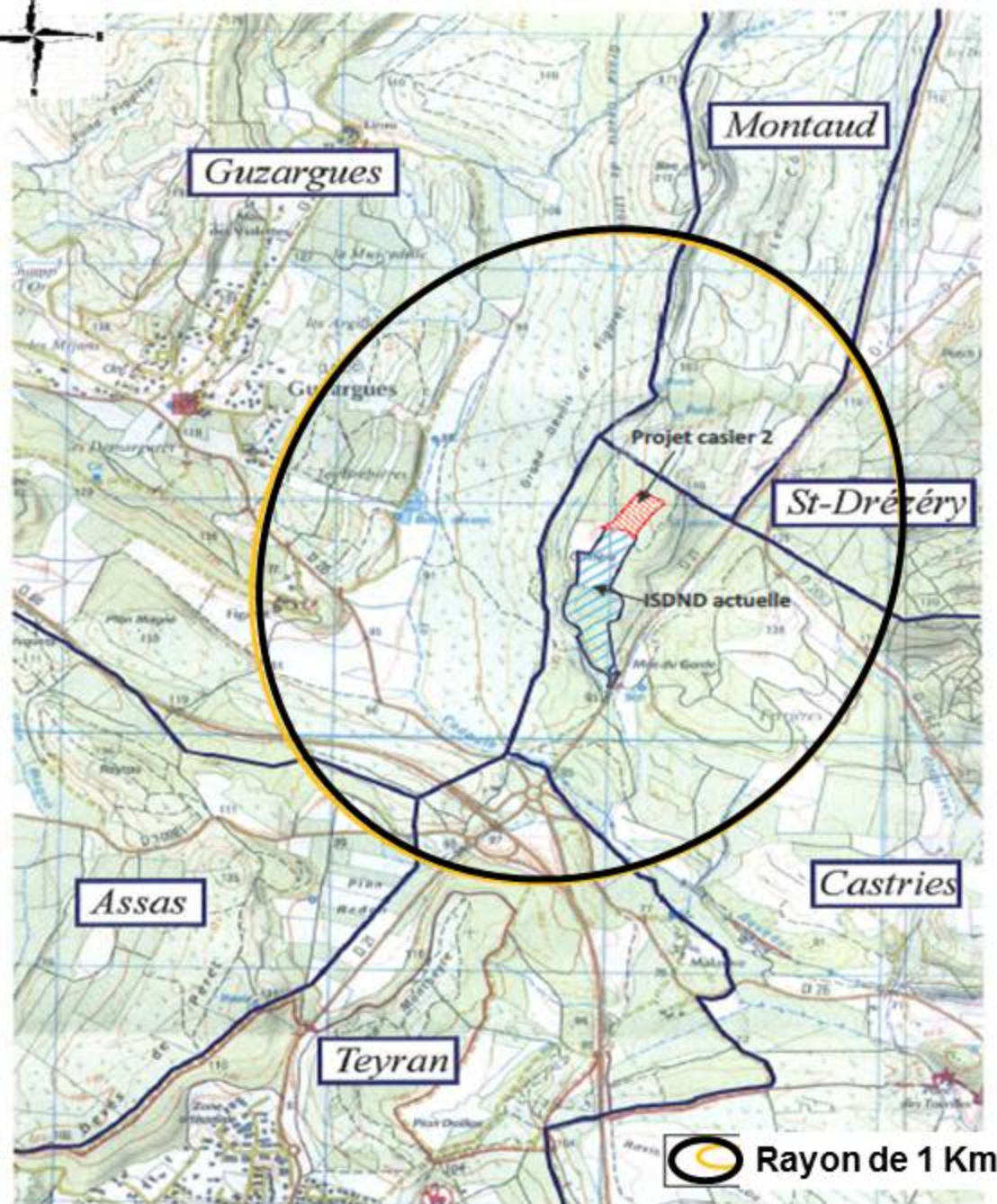


Figure 1 : Localisation du projet – Echelle 1/25000

Ce qui a entraîné la mobilisation des associations

GUZARGUES

Sauvons
Guzargues

ST BAUZILLE

Agir

Assas

Antenne
locale

**Création le 6 janvier 2012 du
Collectif Intercommunal
"Décharge de Castries"**

MONTAUD

AssoMontaud
Vivre à Montaud

Teyran

La Garrigue au cœur
Teyran Nature et
Village

ST DREZERY

St Drézéry Patrimoine
St Drézéry en colère

Castries

L'arbousier
Antenne Locale

Demain, le collectif deviendra une personne morale pour permettre à tous de nous rejoindre

GUZARGUES

Sauvons
Guzargues

ST BAUZILLE

Agir

Assas

Antenne
locale

Collectif Intercommunal "Décharge de Castries"

MONTAUD

AssoMontaud
Vivre à Montaud

Teyran

La Garrigue au coeur
Teyran Nature et
Village

ST DREZERY

St Drézéry Patrimoine
St Drézéry en colère

Castries

L'arbousier
Antenne Locale

Notre objectif:

Stopper l'extension de la décharge de Castries et demander l'arrêt de son exploitation en 2014 comme initialement prévu.

Comment?

Grâce à vous

- Il n'y a pas de fatalité, aucun combat n'est perdu d'avance,
- Exprimons notre dignité de citoyens en restant libres et indépendants, nous ne sommes pas là pour faire de la politique, juste pour préserver l'avenir de nos enfants.
- Engageons-nous tous dans ce combat ensemble nous pouvons gagner et arrêter cette décharge

(registres EP, la pétition, adhésions)

2) Historique de la décharge

Par Olivier Durand, de Sauvons Guzargues

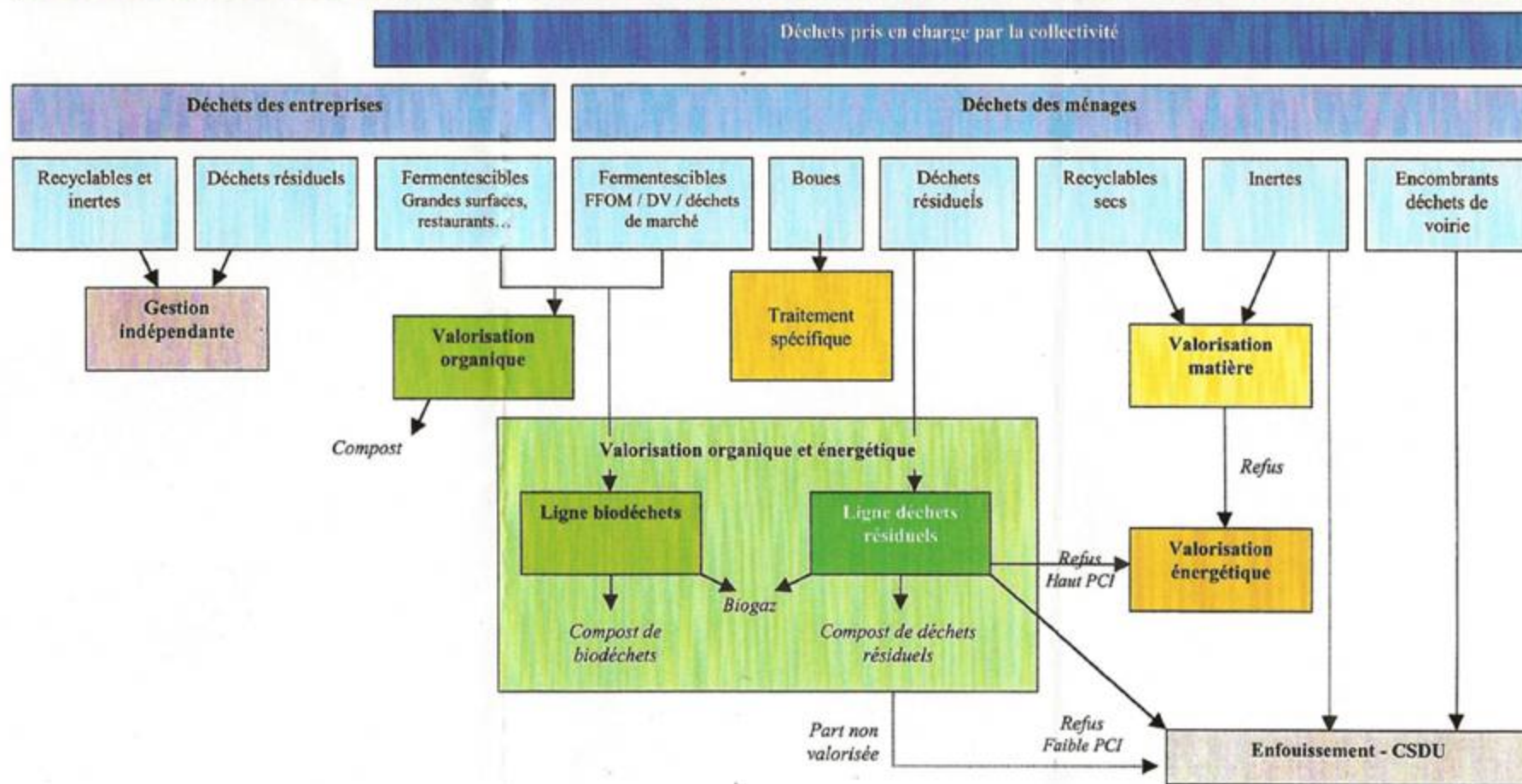


24/11/2010

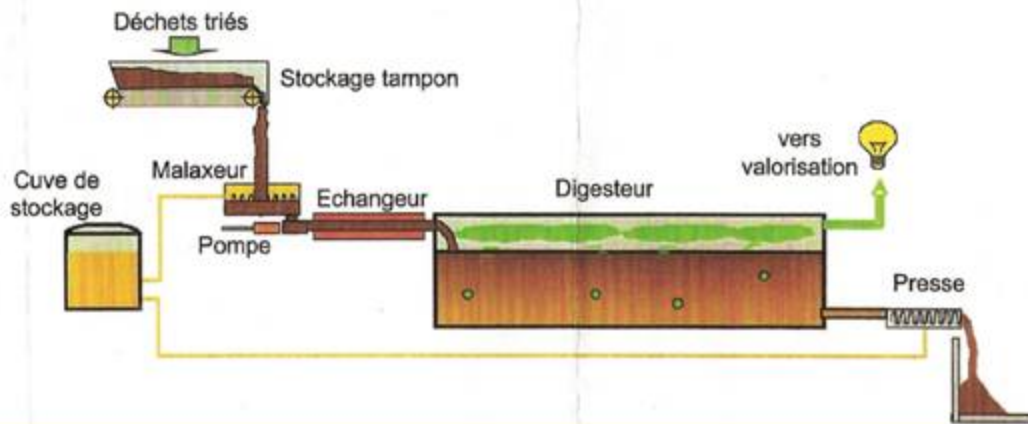
3) Les déchets de l'Agglo de Montpellier

Par Robert Clavijo, président CID 34

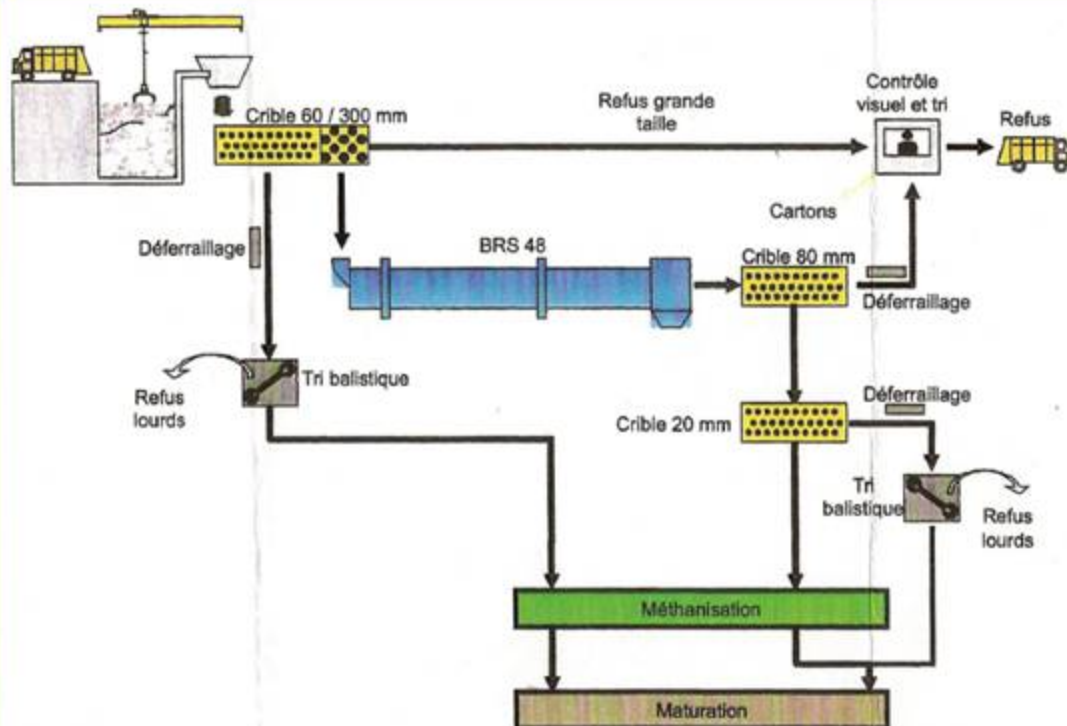
Schéma de gestion des déchets de la Communauté d'Agglomération de Montpellier à l'horizon 2007



Usine AMETYST



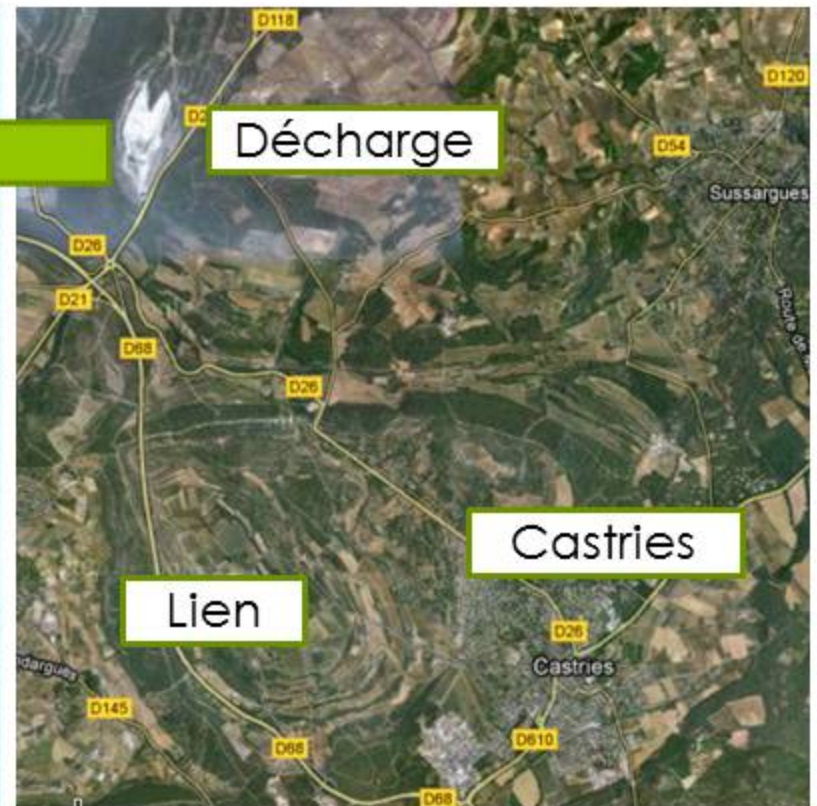
Bio-déchets



Déchets résiduels

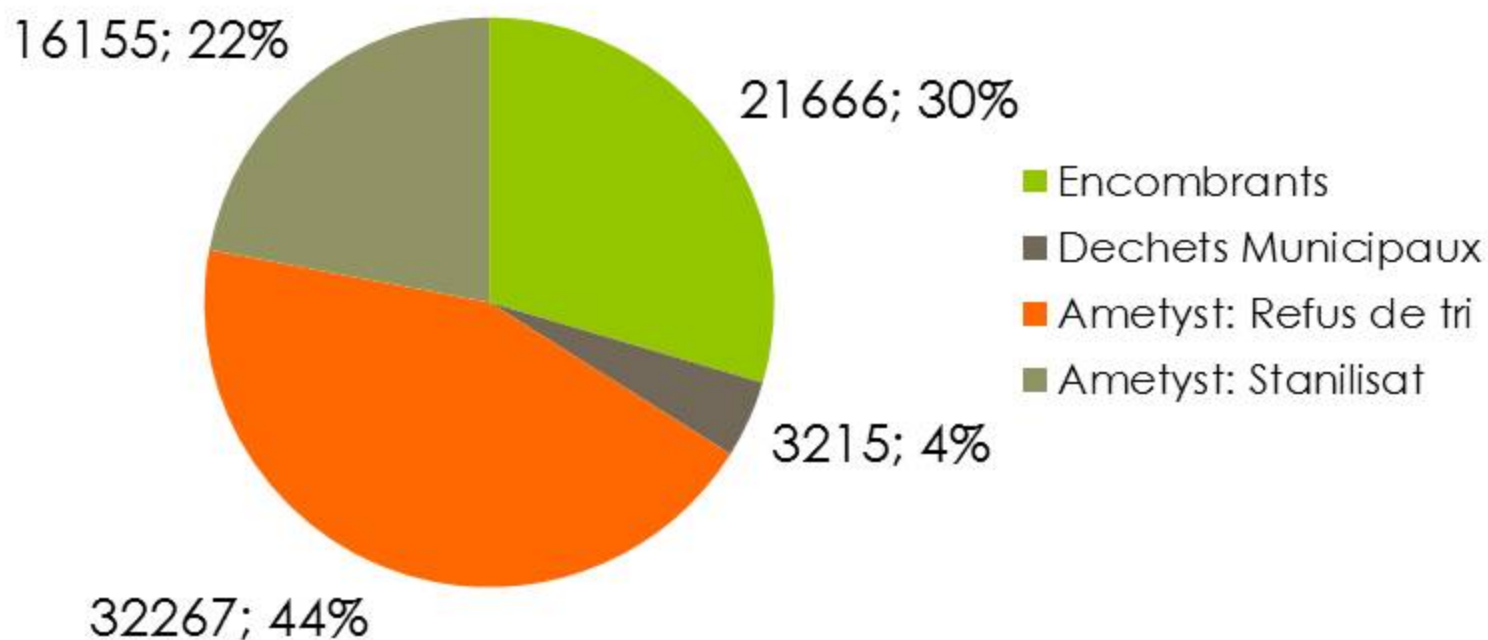
4) Le projet d'extension de la décharge de Castries: le casier 2

Par Olivier Carmona de St Drézéry



Origine des déchets enfouis à Castries en 2009

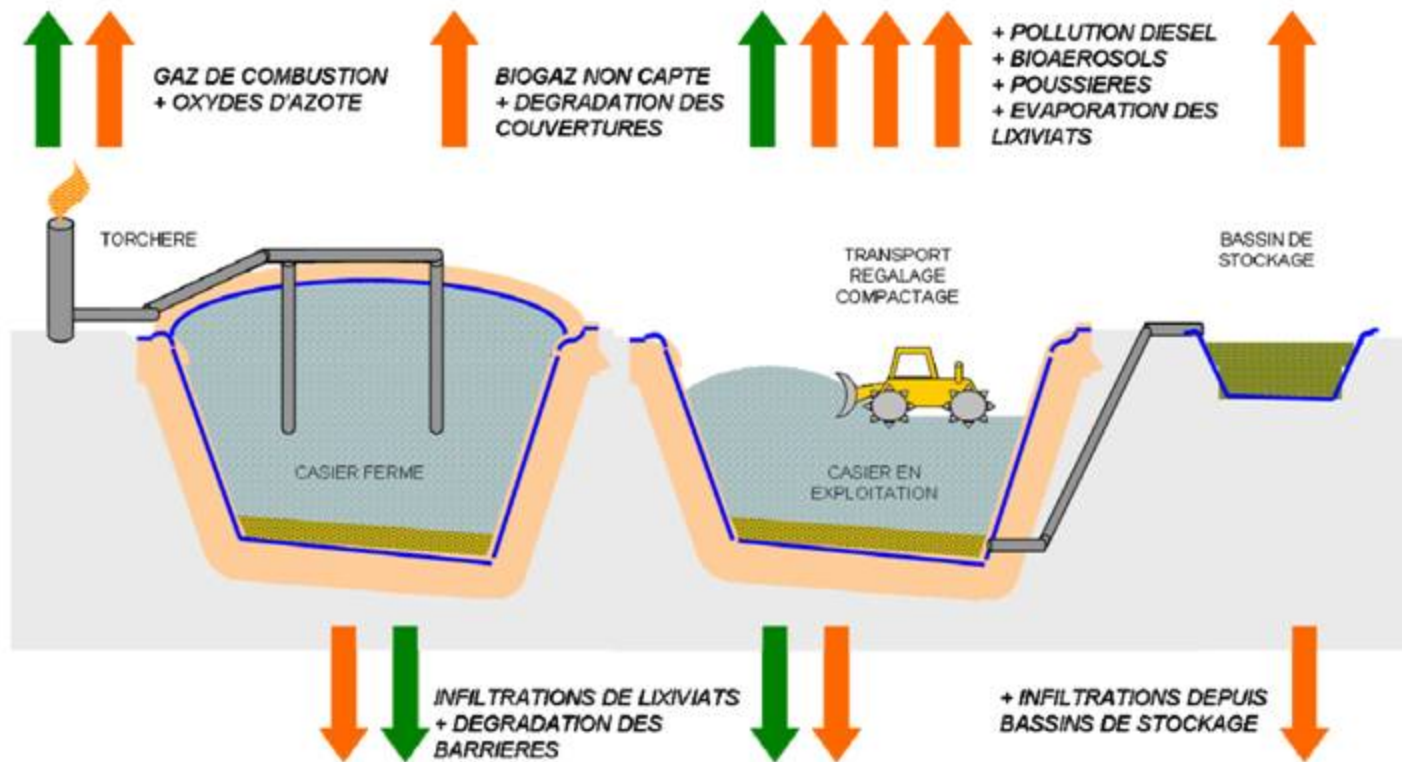
Tonnages entrant de Janvier à Septembre 2009



Le casier N°2 en chiffres...

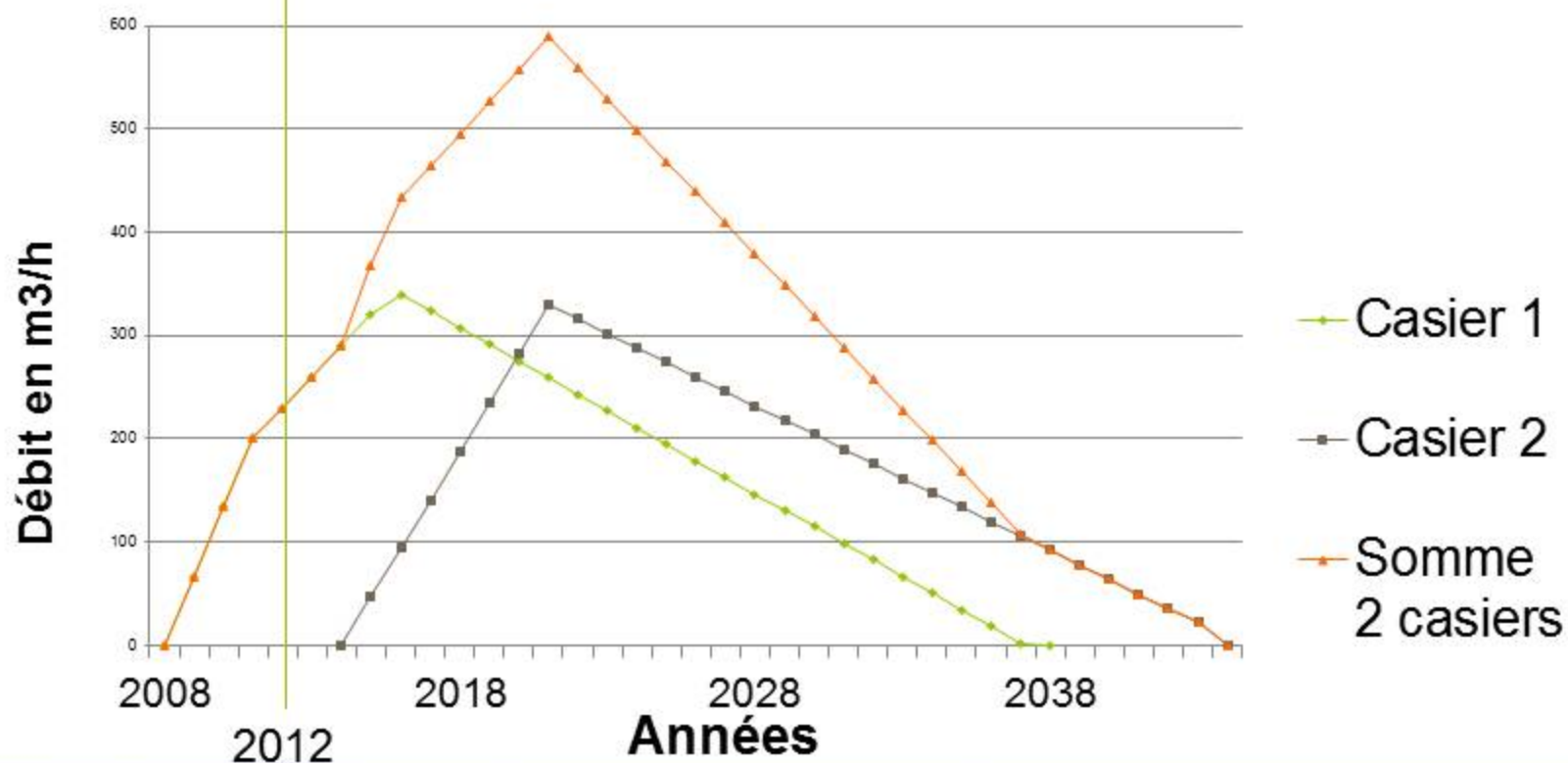
- Tonnage annuel 83 000 tonnes (sur 300 jours ouvrés)
- Capacité de stockage 460 000 m³ de déchets
- Durée de vie du site: 5 ans soit 415 000 tonnes sur 5 ans
- Superficie totale du casier 2,4 ha (1,4 alloués aux déchets)
- Hauteur de déchets: 30 m
- Début d'exploitation: fin du casier 1

Comment ça marche en vrai?



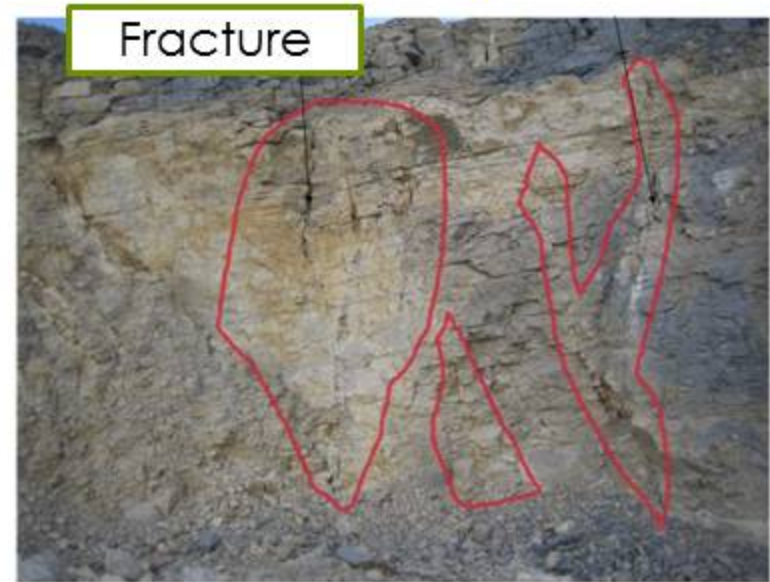
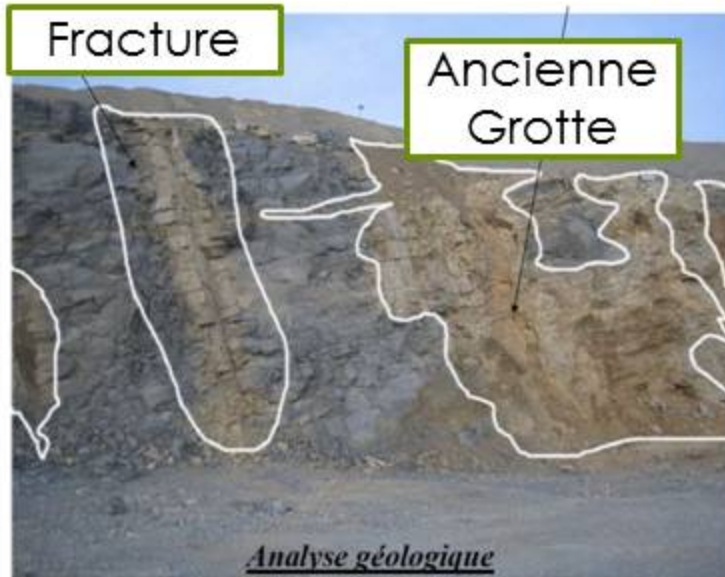
Pollution air et odeurs: ce n'est qu'un début

Modélisation du débit - torchère(s)



5) Géologie du site,

Par Mr Pouzancre (hydrogéologue)

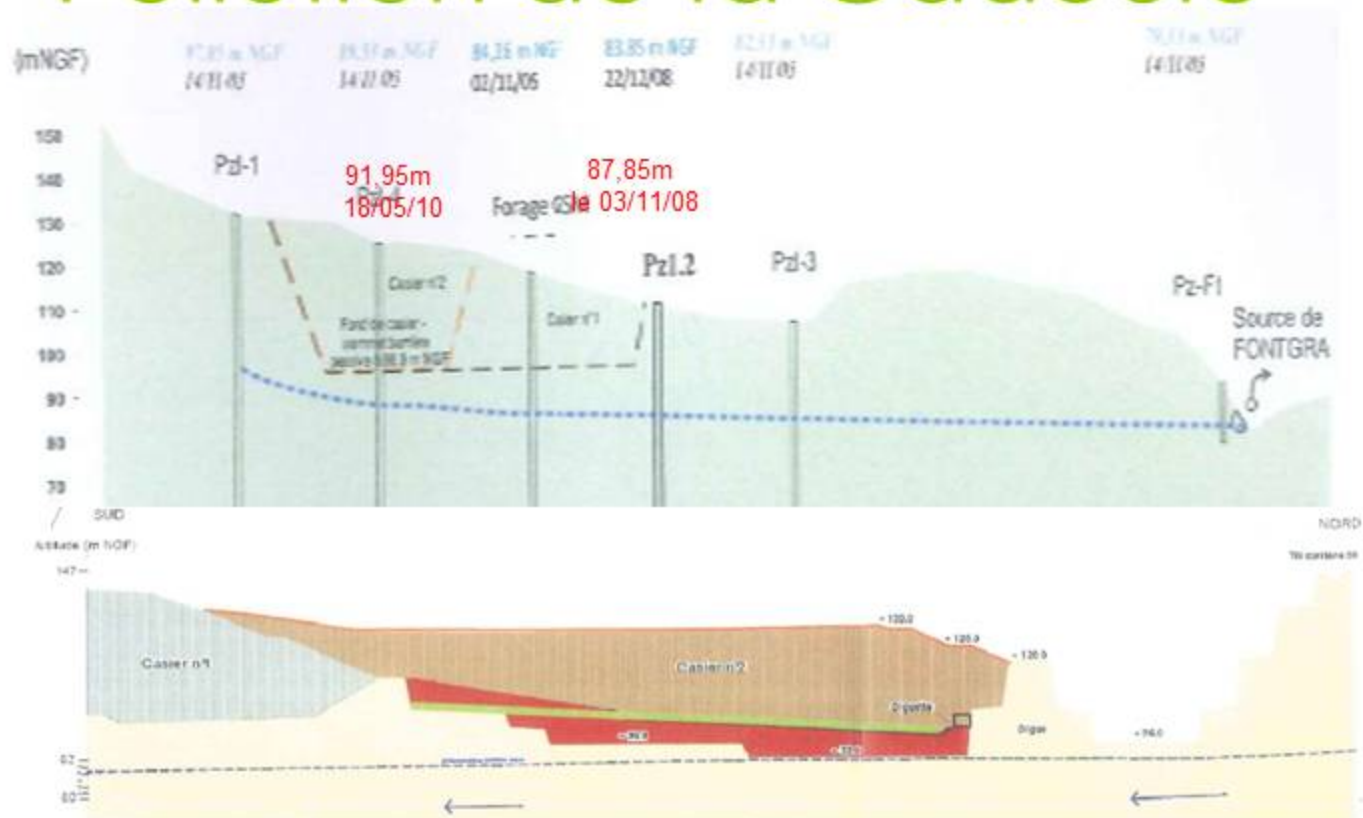


6) Impact environnemental

Par Eric Bascou de Garrigue au cœur



Pollution de la Cadoule



- Fracture et contact INELUCTABLE avec nappe puis CADOULE, puis source de FONTBONNE
- Accéléré par les tirs de mine.
- Non traité dans l'analyse de risques.



Pollutions masquées (eau)

- Pollution des eaux par le jus de poubelles:
 - 4 000m³/an
 - 4 à 8% de fuites (INVS).
 - Arsenic important sur site similaire (Pommerit)
Risque : Cancer des voies urinaires
- Traitement osmose inverse abandonné
- Quels traitements avant envoi MAERA ?
- Quid des boues refusées par MAERA ?

Risques Incendies

- Emission de Méthane: en cas de feu, la décharge pourrait brûler sur plusieurs mois.
- Visite & exercice régulier des pompiers ?
- Explosion de mines sur la carrière ?

Quelle surveillance?

Presque rien, Presque jamais

CLIS Juin 2009 : **Promesse de bulletin trimestriel.**

- Air : H₂S, CO, NO, COV, SO_x & poussières en sortie de torchère (H₂S??).
1 seule campagne en 3 ans.
- Eau: Info sur conductivité et pression en continu mais
1 seule campagne détaillée par an.
- **Aucun accès aux mesures biologiques amont et aval de la Cadoule.**

Ne sont même pas mesurés:

- Air : Nickel, chrome VI, dioxines, furanes.
- Eau : Arsenic (principal polluant des décharges).

La décharge et son évolution: verra-t-on un casier 3,4,5..?

2008



2011





Impact sur la faune un environnement exceptionnel et fragile. *Par Patrice CRAMM (CEN-LR)*

- Inscrit comme Zone Importante pour la Conservation des Oiseaux (ZICO) avec plusieurs oiseaux protégés au niveau national et européen
- Un couple d'Aigle de Bonelli niche à 6 kilomètres de la décharge, le plus reproducteur de France.
- Les deux adultes viennent chasser régulièrement aux abords du site
- Site fragilisé par les incendies





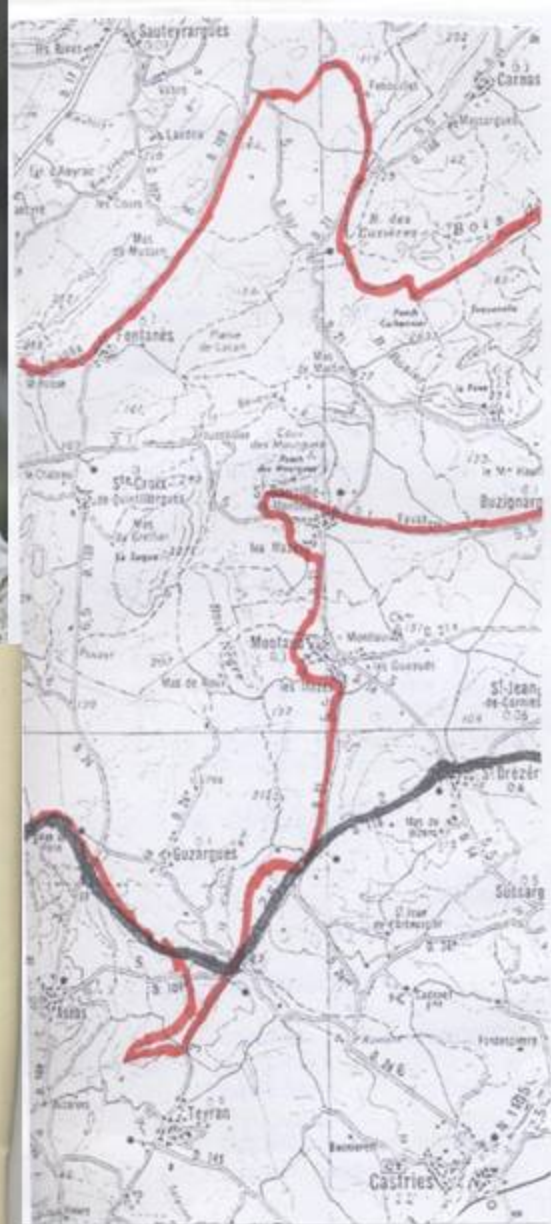
L'Aigle de Bonelli



Aigle de Bonelli

Hieraetus fasciatus

Malheureusement, tous les rapaces n'ont pas bénéficié de l'arrêt des destructions directes. C'est le cas de l'Aigle de Bonelli qui ne cesse de décliner en raison de la perte et de la dégradation continues de son habitat. Une vingtaine de couples survivent actuellement en France, contre près de 140 couples estimés durant les années 1930. Cette espèce reste en danger et nécessite des programmes de conservation prioritaires qui ne concernent pas seulement la gestion des sites de reproduction, mais aussi les vastes zones d'alimentation.



Site de la ZICO LR 14 (1992)
Site de la ZPS FR9112004 (2004)

Impact économique

Par Olivier Durand Sauvons Guzargues

- Inquiétude pour les productions agricoles
- Anéantissement de tout projet touristique
- Impact financier sur le foncier bâti et non bâti
- Impact sur le bien être (VTT , Balades)



Actions concrètes

Que pouvez-vous faire?

Par Patrick Bonnafoux de St Drézéry en colère

- Signer la pétition, **c'est bien ++**
- Ecrire un commentaire dans le registre d'enquête, **c'est mieux +++ !**
- Adhérer au collectif et participer à ses activités (distribution de tracs, compétences particulières...) **c'est encore mieux +++**
- Participer aux actions de sensibilisation
C'est indispensable ++++ (RDV vendredi 17 février...)

Nous contacter:

o Sur internet :

o Montaud :

- o assomontaud.fr
- o vivreamontaud.org

o Teyran :

- o tnv.fr
- o garrigueaucoeur.com

o Saint Drézéry :

- o Valberange.com
- o Lien Facebook : [saintdrezerayencolere](https://www.facebook.com/saintdrezerayencolere)

<http://dechargedecastries.fr>

EMAIL : dechargedecastries@gmail.com



**On
compte
sur vous !**

Avant de répondre à
vos questions,
pensez à remplir les
pétitions, bulletins et
à nous laisser vos
emails
Merci.